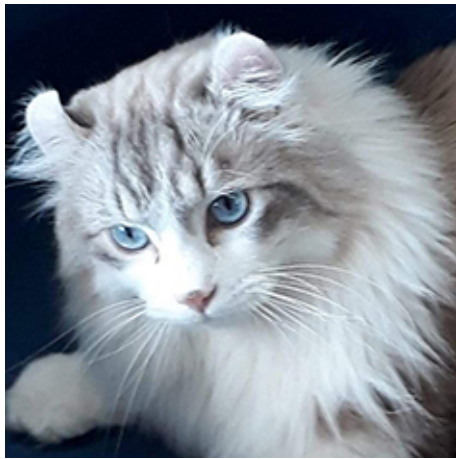


# Fokprogramma



## American Curl KH & LH

## **1 Varianten van dit ras (Kruisingen toegestaan)**

American Curl KH & LH

X American Curl SH

---

## **2 Doelstellingen van het fokprogramma**

De doelstelling van het fokprogramma is het terugdringen van de meest voorkomende erfelijke aandoeningen, zonder teveel dieren uit te sluiten. Dit zou immers een groot gevolg kunnen hebben op de genetische diversiteit van de ras populatie. Helaas zijn er ook dominante overervingen waarbij daar wel streng moet geselecteerd worden, omdat een drager ook ziek zal worden. Dit is niet het geval bij recessieve overerving.

Zonder enige uitzondering is elke kat altijd op zijn minst drager van genetische aandoeningen. Dit is volledig normaal en betekent niet dat dit dier moet uitgesloten worden van de fok. Het is wel belangrijk om je hiervan bewust te zijn bij het fokken. Om te voorkomen dat een ziekte-veroorzakende mutatie te veel verspreid wordt binnen het ras/de populatie, is het belangrijk om een kater niet overmatig te laten dekken. Op die manier zorg je ervoor dat de ziekte-veroorzakende varianten niet overmatig verspreid worden en zorg je er mee voor dat jouw ras op lange termijn gezond blijft. Kort samengevat: beperk het aantal nestjes van dezelfde kater.

---

## **3 Inteelt**

Een poes mag niet worden gedekt door haar grootvader, haar vader, haar broer, haar halfbroer, haar zoon of haar kleinzoon. De inteeltcoëfficiënt (COI) van een nakomeling mag maximum 1% hoger zijn dan de gemiddelde COI van beide ouders berekend op minimum 3 generaties. Zijn er minder dan 3 generaties van de ouders gekend, dan is de combinatie enkel toegestaan als er geen gemeenschappelijke voorouders zijn langs zowel vaders- als moederskant.

---

## **4 Rasfiche**

### **Verplichte testen**

Ouderschapsverificatie verplicht via DNA.

<b>Brainstem Auditory Evoked Response (enkel indien drager van W-locus gen. DNA test mogelijk voor W-locus gen.)</b>		
<b>Test</b>	<b>Wanneer?</b>	<b>Mogelijke uitslagen</b>
BAER	Soort onderzoek: BAER test Leeftijd: Minimum 3 maand Frequentie: éénmalig Overerving: Multifactorieel	Normaal Unilateraal Bilateraal

## **5 Fokadviezen per test / onderzoek**

## Brainstem Auditory Evoked Response (Multifactorieel)

Testen = Minimum 3 maand & frequentie = éénmalig

**BAER-test is verplicht voor volledig witte katten die het W-locus-gen dragen. DNA test mogelijk voor W-locus gen.**

Grafiek		K A T E R			
P	Uitslag	Normaal	Unilateraal	Bilateraal	Ongetest
O	Normaal	Positief	Fokverbod.	Fokverbod.	Fokverbod.
E	Unilateraal	Fokverbod.	Fokverbod.	Fokverbod.	Fokverbod.
S	Bilateraal	Fokverbod.	Fokverbod.	Fokverbod.	Fokverbod.
	Ongetest	Fokverbod.	Fokverbod.	Fokverbod.	Fokverbod.

## 6 Globaal fokadvies

--> De verplichte testen moeten uitgevoerd worden.

--> Van zodra uitslag "fokverbod" is, mag deze combinatie niet uitgevoerd worden.

--> Bij DNA test is alleen "positief" of "fokverbod" advies mogelijk. Bij andere testen is ook "voorwaardelijk positief" mogelijk.

--> Er mag slechts maximaal 1 maal "voorwaardelijk positief" zijn.

Verdachte kat mag enkel worden ingezet in de fok in combinatie met een normaal geteste kat.

Verdachte kat moet bij HCM binnen het jaar terug getest worden.

--> Een poes mag niet worden gedekt door haar grootvader, haar vader, haar broer, haar halfbroer, haar zoon of haar kleinzoon.

--> De inteeltcoëfficiënt (COI) van een nakomeling mag maximum 1% hoger zijn dan de gemiddelde COI van beide ouders berekend op minimum 3 generaties. Zijn er minder dan 3 generaties van de ouders gekend, dan is de combinatie enkel toegestaan als er geen gemeenschappelijke voorouders zijn langs zowel vaders- als moederskant.

## 7 Aangeraden testen NIET verplicht

Hypertrofische Cardiomyopathie via Echo		
Test	Wanneer?	Mogelijke uitslagen
HCM ECHO	Soort onderzoek: ECHO Leeftijd: Minimum 1 jaar Frequentie: Elke 2 jaar Overerving: Multifactorieel	Normaal Verdacht Positief

Polycystic Kidney Disease via echo		
Test	Wanneer?	Mogelijke uitslagen
PKD ECHO	Soort onderzoek: ECHO Leeftijd: Minimum 1 jaar Frequentie: éénmalig Overerving: Multifactorieel	Normaal Verdacht Positief

## 8 Fokadviezen per test / onderzoek aangeraden

### Hypertrofische Cardiomyopathie via Echo (Multifactorieel)

Testen = Minimum 1 jaar & frequentie = Elke 2 jaar

Grafiek		K A T E R			
P	Uitslag	Normaal	Verdacht	Positief	Ongetest
O	Normaal	Positief	Voorw.Pos.	Fokverbod.	Fokverbod.
E	Verdacht	Voorw.Pos.	Fokverbod.	Fokverbod.	Fokverbod.
S	Positief	Fokverbod.	Fokverbod.	Fokverbod.	Fokverbod.
	Ongetest	Fokverbod.	Fokverbod.	Fokverbod.	Fokverbod.

### Polycystic Kidney Disease via echo (Multifactorieel)

Testen = Minimum 1 jaar & frequentie = éénmalig

Grafiek		K A T E R			
P	Uitslag	Normaal	Verdacht	Positief	Ongetest
O	Normaal	Positief	Fokverbod.	Fokverbod.	Fokverbod.
E	Verdacht	Fokverbod.	Fokverbod.	Fokverbod.	Fokverbod.
S	Positief	Fokverbod.	Fokverbod.	Fokverbod.	Fokverbod.
	Ongetest	Fokverbod.	Fokverbod.	Fokverbod.	Fokverbod.